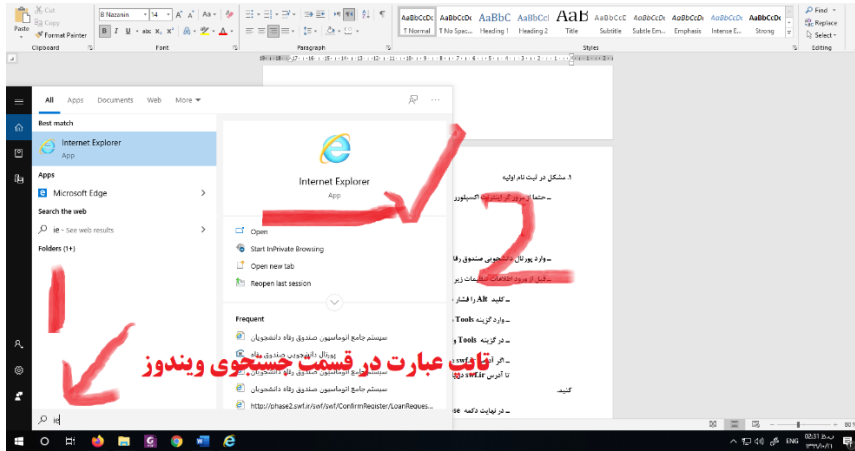


# مشکل در ثبت نام اولیه

۱. حتما از مرور گر اینترنت اکسپلورر (IE) استفاده کنید.



۲. وارد پورتال دانشجویی صندوق رفاه به آدرس <http://bp.swf.ir> شوید.

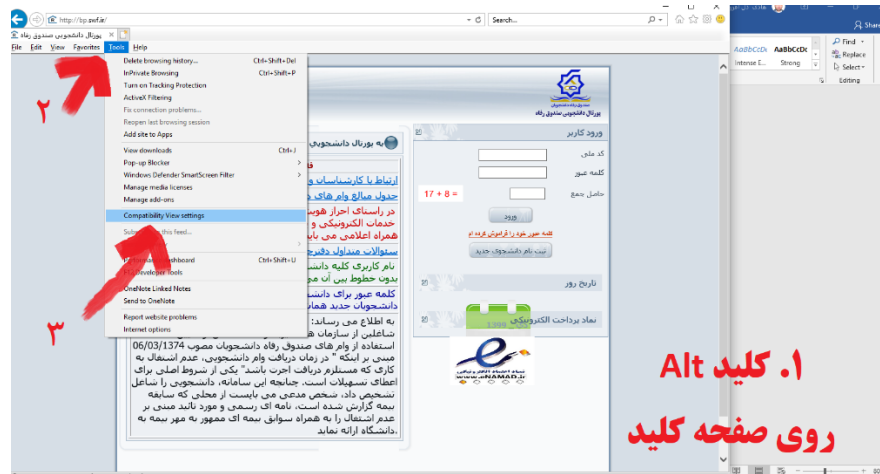


۳. قبل از ورود اطلاعات تنظیمات زیر را در مرورگر انجام دهید.

– کلید **Alt** را فشار دهید تا منوهای مرورگر ظاهر شود.

– وارد گزینه **Tools** شوید.

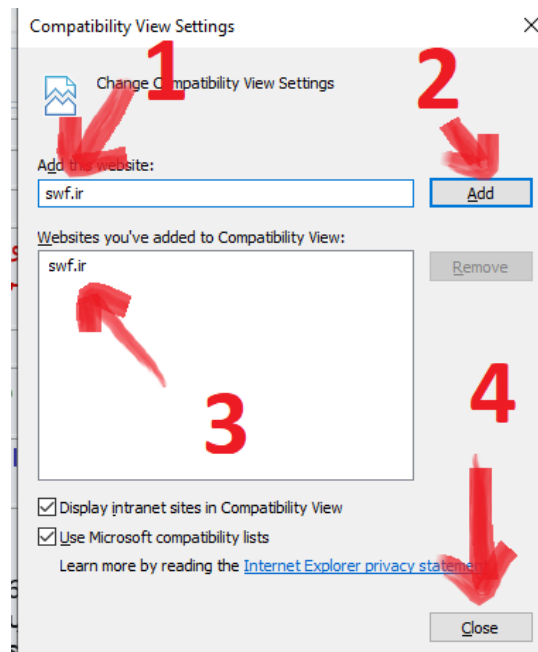
– در گزینه **Tools** وارد قسمت **compatibility view settings** شوید.



– اگر آدرس **swf.ir** در قسمت **Add** موجود بود، دکمه **Add** را بزنید،

تا آدرس **swf.ir** در باکس پایین وارد شود در غیر اینصورت به صورت دستی اضافه کنید.

– در نهایت دکمه **Close** را بزنید.



– از قسمت دانشجوی جدید (در صورت نداشتن پرونده قبلی در صندوق رفاه) اطلاعات تحصیلی خود را تکمیل کنید.

– در صورت داشتن پرونده قبلی در صندوق رفاه دانشجویان از گزینه ورود استفاده کنید .

توجه: در صورت فراموشی نام کاربری یا رمز عبور با شماره ۰۲۵۳۲۹۴۶۰۲۶ (مدیریت امور دانشجویی و فرهنگی – قسمت وام دانشجویی) تماس بگیرید.

The image shows a screenshot of the e-NAMAD website interface. The page is in Persian and features a header with the Iranian flag and the logo of the Student Welfare Fund. The main content area is divided into several sections. A yellow box highlights the text "دارای پرونده قبلی در صندوق رفاه" (Have a previous record in the Welfare Fund), with a blue arrow pointing to the "ورود کاربر" (User Login) section. Another yellow box highlights the text "دانشجوی جدید که پرونده قبلی در صندوق رفاه ندارد" (New student who does not have a previous record in the Welfare Fund), with a blue arrow pointing to the "ثبت نام دانشجوی جدید" (Register New Student) button. The login section includes fields for "کد ملی" (National ID), "کلمه عبور" (Password), and "حاصل جمع" (Sum), with a "ورود" (Login) button. The registration section includes a "ثبت نام دانشجوی جدید" button. The page also contains a math problem "13 + 2 =" and a "تاریخ روز" (Today's Date) field. The footer includes the text "نماد پرداخت الکترونیکی" (Electronic Payment Code) and the website address "www.eNAMAD.ir".